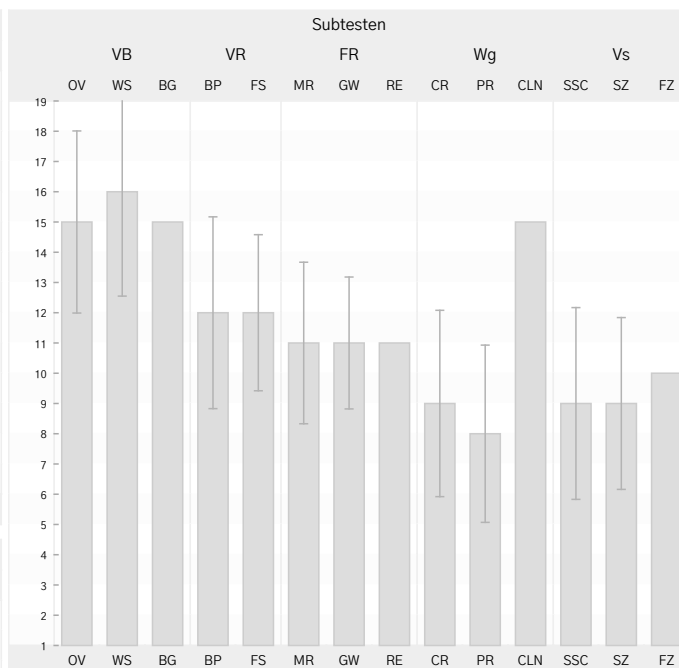


WISC-V-NL (2017) – Voorbeelduitwerking

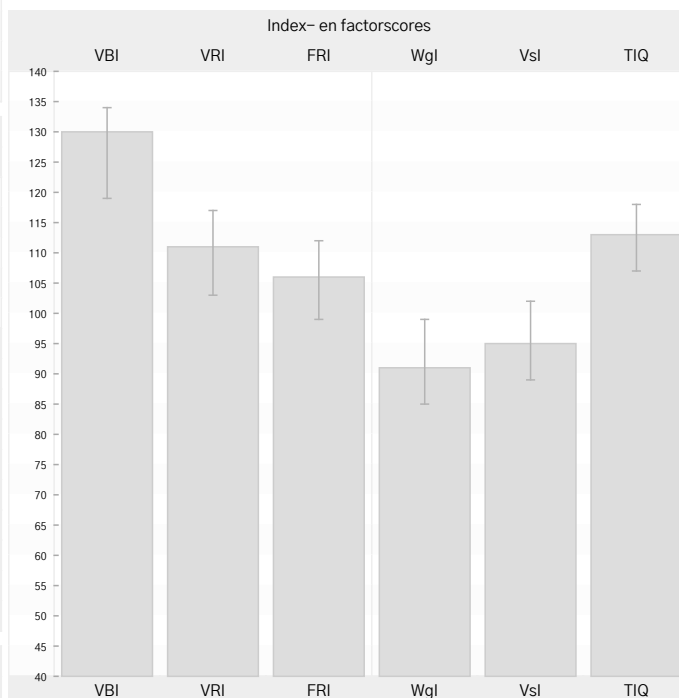
Naam		Geboortedatum	17-09-2008
		Testdatum	20-08-2017
Door		Leeftijd	8;11
		Leeftijdsgroep	8;08-8;11

Dit is een voorbeeld-
uitwerking van diaweb.
<https://www.diaweb.nl>

		Omzetting van ruwe scores naar geschaalde scores							
		Ruwe	VBI	VRI	FRI	Wgl	Vsl	TIQ	Leeftijdseq
BP	Blokpatronen	32		12				12	11;02
OV	Overeenkomsten	24	15					15	11;06
MR	Matrix Redeneren	19			11			11	9;10
CR	Cijferreeksen	20				9		9	7;10
SSC	Symbool Substitutie	33					9	9	8;02
WS	Woordenschat	28	16					16	11;10
GW	Gewichten	23			11			11	10;02
FS	Figuur Samenstellen	18		12				(12)	10;06
PR	Plaatjesreeksen	22				8		(8)	7;06
SZ	Symbool Zoeken	20					9	(9)	<8;02
CLN	Cijfers en Letters	19						(15)	15;06
FZ	Figuur Zoeken	54						(10)	8;10
BG	Begrijpen	20						(15)	11;02
RE	Rekenen	20						(11)	9;02
Som van de geschaalde scores			31	24	22	17	18	83	

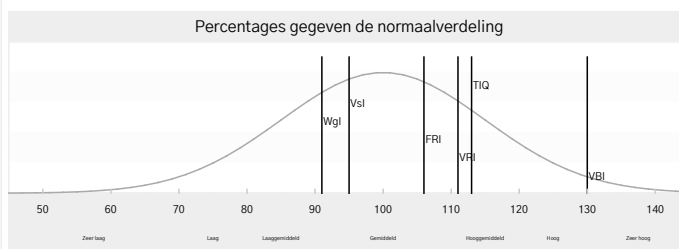


		Omzetting van geschaalde scores naar index- en factorscores			
		Som	IQ-/Ind	Percentiel	90%
VBI	Verbaal Begrip	31	130	98	119-134
VRI	Visueel Ruimtelijk	24	111	77	103-117
FRI	Fluid Redeneren	22	106	66	99-112
Wgl	Werkgeheugen	17	91	27	85-99
Vsl	Verwerkingsnelheid	18	95	37	89-102
TIQ	Totaal IQ	83	113	81	107-118



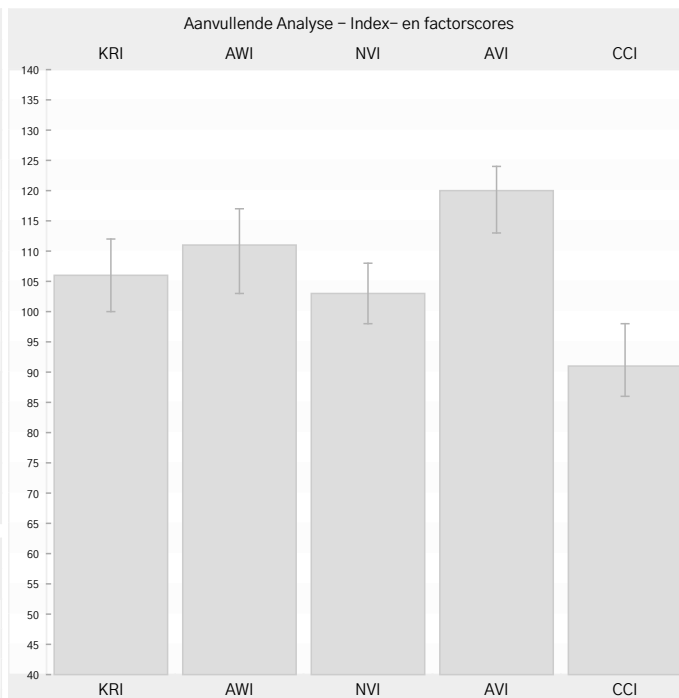
Sterktes en zwaktes								
	Score	Vergelijk	Verschil	Kritieke	90%	BRTS	BRVN	
VBI	130	- 106,6	= 23,4	10,56	Sterkte	0-2%	0-2%	
VRI	111	- 106,6	= 4,4	9,47	.	.	.	
FRI	106	- 106,6	= -0,6	8,67	.	.	.	
Wgl	91	- 106,6	= -15,6	10,56	Zwakte	2-5%	5-10%	
Vsl	95	- 106,6	= -11,6	9,84	Zwakte	15-25%	15-25%	
OV	15	- 11,2	= 3,8	3,01	Sterkte	2-5%		
WS	16	- 11,2	= 4,8	3,45	Sterkte	0-2%		
BP	12	- 11,2	= 0,8	3,17	.	.	.	
FS	12	- 11,2	= 0,8	2,58	.	.	.	
MR	11	- 11,2	= -0,2	2,67	.	.	.	
GW	11	- 11,2	= -0,2	2,18	.	.	.	
CR	9	- 11,2	= -2,2	3,08	.	.	.	
PR	8	- 11,2	= -3,2	2,93	Zwakte	5-10%		
SSC	9	- 11,2	= -2,2	3,17	.	.	.	
SZ	9	- 11,2	= -2,2	2,84	.	.	.	

Paarsgewijze verschilvergelijkingen							
	Score 1	Score 2	Versch	Kritieke	90%	BRTS	BRVN
VBI-VRI	130	- 111	= 19	11,28	VBI > VRI	10,6%	11,2%
VBI-FRI	130	- 106	= 24	10,73	VBI > FRI	4,9%	4,2%
VBI-Wgl	130	- 91	= 39	12,06	VBI > Wgl	0,6%	0,4%
VBI-Vsl	130	- 95	= 35	11,54	VBI > Vsl	2,4%	4,3%
VRI-FRI	111	- 106	= 5	9,84	.	.	.
VRI-Wgl	111	- 91	= 20	11,28	VRI > Wgl	9,6%	10,0%
VRI-Vsl	111	- 95	= 16	10,72	VRI > Vsl	15,8%	24,1%
FRI-Wgl	106	- 91	= 15	10,73	FRI > Wgl	16,6%	21,9%
FRI-Vsl	106	- 95	= 11	10,14	FRI > Vsl	27,6%	36,3%
Wgl-Vsl	91	- 95	= -4	11,54	.	.	.
OV-WS	15	- 16	= -1	2,96	.	.	.
BP-FS	12	- 12	= 0	2,89	.	.	.
MR-GW	11	- 11	= 0	2,45	.	.	.
CR-PR	9	- 8	= 1	2,76	.	.	.
SSC-SZ	9	- 9	= 0	2,61	.	.	.



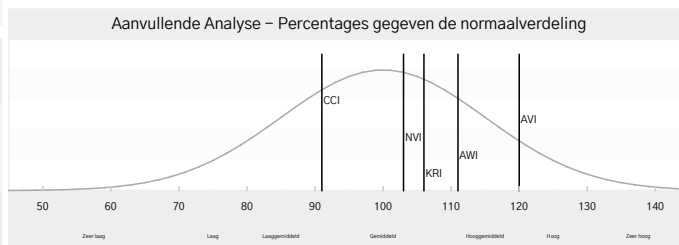
WISC-V-NL (2017) – Aanvullende Analyse

Aanvullende Analyse – Omzetting van ruwe scores naar geschaalde scores						
		KRI	AWI	NVI	AVI	CCI
BP	Blokpatronen			12	12	
OV	Overeenkomsten				15	
MR	Matrix Redeneren			11	11	
CR	Cijferreeksen		9			9
SSC	Symbool Substitutie Coderen			9		9
WS	Woordenschat				16	
GW	Gewichten	11		11	11	
FS	Figuur Samenstellen			12		
PR	Plaatjesreeksen			8		8
SZ	Symbool Zoeken					9
CLN	Cijfers en Letters Nazeggen		15			
FZ	Figuur Zoeken					
BG	Begrijpen					
RE	Rekenen	11				
Som van de geschaalde scores		22	24	63	65	35

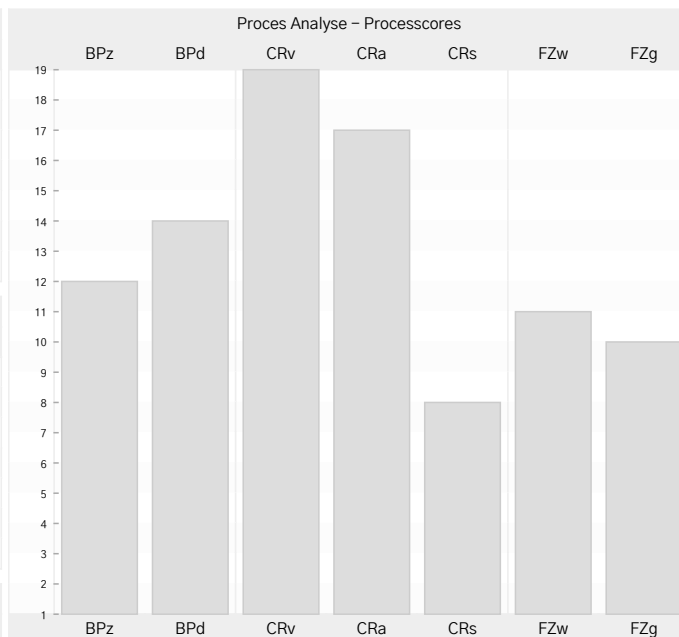


Aanvullende Analyse – Omzetting van geschaalde scores naar index- en factorscores					
		Som	IQ-/Ind	Percentiel	90%
KRI	Kwantitatief Redeneren	22	106	66	100-112
AWI	Auditief Werkgeheugen	24	111	77	103-117
NVI	Non-verbaal	63	103	58	98-108
AVI	Algemene Vaardigheid	65	120	91	113-124
CCI	Cognitieve Competentie	35	91	27	86-98

Aanvullende Analyse – Paarsgewijze verschilvergelijkingen								
	Score	Score	Versch	Kritieke	90%	BRTS	BRVN	
AVI-TIQ	120	113	= 7	3,42	AVI > TIQ	4,9%	7,6%	
AVI-CCI	120	91	= 29	9,20	AVI > CCI	1,6%	2,1%	
Wgl-AWI	91	111	= -20	5,97	Wgl < AWI	1,5%	3,6%	
GW-RE	11	11	= 0	2,22	.	.	.	
CR-CLN	9	15	= -6	2,87	CR < CLN	1,2%		



Proces Analyse – Omzetting van ruwe scores naar geschaalde scores					
		Ruwe score	Geschaalde score		
BPz	Blokpatronen zonder tijdsbonus		31		12
BPd	Blokpatronen deelscore		53		14
CRv	Cijferreeksen Voorwaarts		14		19
CRa	Cijferreeksen Achterwaarts		12		17
CRs	Cijferreeksen Sorteren		6		8
FZw	Figuur Zoeken Willekeurig		26		11
FZg	Figuur Zoeken Gestructureerd		28		10



Proces Analyse – Paarsgewijze verschilvergelijkingen							
	Score 1	Score 2	Verschil	Kritieke	90%	BRTS	
BP-BPz	12	12	= 0	3,12	.	.	.
BP-BPd	12	14	= -2	2,92	.	.	.
CRv-CRa	19	17	= 2	3,42	.	.	.
CRv-CRs	19	8	= 11	3,30	CRv > CRs	0,1%	
CRa-CRs	17	8	= 9	3,05	CRa > CRs	0,3%	
CLN-CRs	15	8	= 7	2,97	CLN > CRs	1,1%	
FZw-FZg	11	10	= 1	3,44	.	.	.

Proces Analyse – Omzetting van ruwe scores naar base rates					
		Ruwe	BRTS	BRLG	
LCRv	Langste reeks Cijferreeksen Voorwaarts	6	34,0%	18,7%	
LCRa	Langste reeks Cijferreeksen Achterwaarts	4	59,3%	46,5%	
LCRs	Langste reeks Cijferreeksen Sorteren	4	86,0%	81,4%	
LPRs	Langste reeks Plaatjesreeksen Stimulusplaatjes	3	98,9%	98,4%	
LPRr	Langste reeks Plaatjesreeksen Responsplaatjes	6	97,9%	99,2%	
LCLN	Langste reeks Cijfers en Letters Nazeggen	3	97,4%	92,2%	

Proces Analyse – Discrepantie vergelijkingen					
	Ruwe	Ruwe	Verschil	BRTS	BRLG
LCRv-LCRa	6	4	= 2	43,0%	45,6%
LCRv-LCRs	6	4	= 2	12,7%	10,9%
LCRa-LCRs	4	4	= 0	30,7%	30,9%